



Universidad Europea
Miguel de Cervantes

Vicerrectorado de Política Académica, Profesorado y Universidad Digital

Manual de uso de Adobe Connect - Alumnado modalidad presencial UEMC



Universidad Europea
Miguel de Cervantes

INDICE

I. Acciones previas a la sesiones en directo	3
Instalación de la aplicación de escritorio Adobe Connect	3
Test de equipo.....	4
Instalación de la app móvil Adobe Connect.....	6
II. Durante la sesión en directo.....	7
Entrar a la sala	7
Espacios de una sesión en directo	10
Pod Asistentes	11
Pod chat.....	12

I. ACCIONES PREVIAS A LA SESIONES EN DIRECTO

El alumnado puede acceder a las sesiones en directo de sus asignaturas de diferentes formas dependiendo del dispositivo que use.

En el caso de dispositivos móviles puede acceder desde cualquier navegador, como Google Chrome, o también desde la app Adobe Connect. Pese a que ambos métodos son viables, se recomienda el uso de la app móvil, ya que su usabilidad y manejo están optimizados para estos dispositivos.

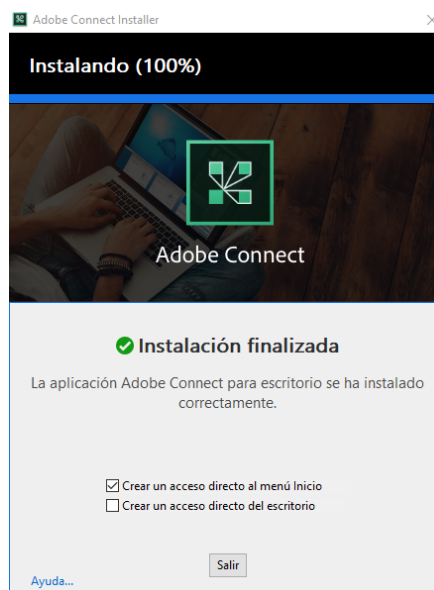
En el caso de los ordenadores también es posible acceder desde cualquier navegador o desde la aplicación de escritorio Adobe Connect. Al igual que ocurre con la app móvil, se recomienda el acceso a las sesiones con la aplicación de escritorio Adobe Connect por su mejor usabilidad y rendimiento.

Instalación de la aplicación de escritorio Adobe Connect

Antes de acceder a las sesiones en directo con tu ordenador te recomendamos que instales la aplicación de escritorio Adobe Connect o que la actualices, si ya la habías instalado previamente. Puedes descargarla en los siguientes enlaces, dependiendo del sistema operativo que tengas en tu ordenador:

- Windows: <http://www.adobe.com/go/Connectsetup>
- Mac: <http://www.adobe.com/go/ConnectSetupMac>

Una vez descargado e instalado el programa, te aparecerá la siguiente imagen:



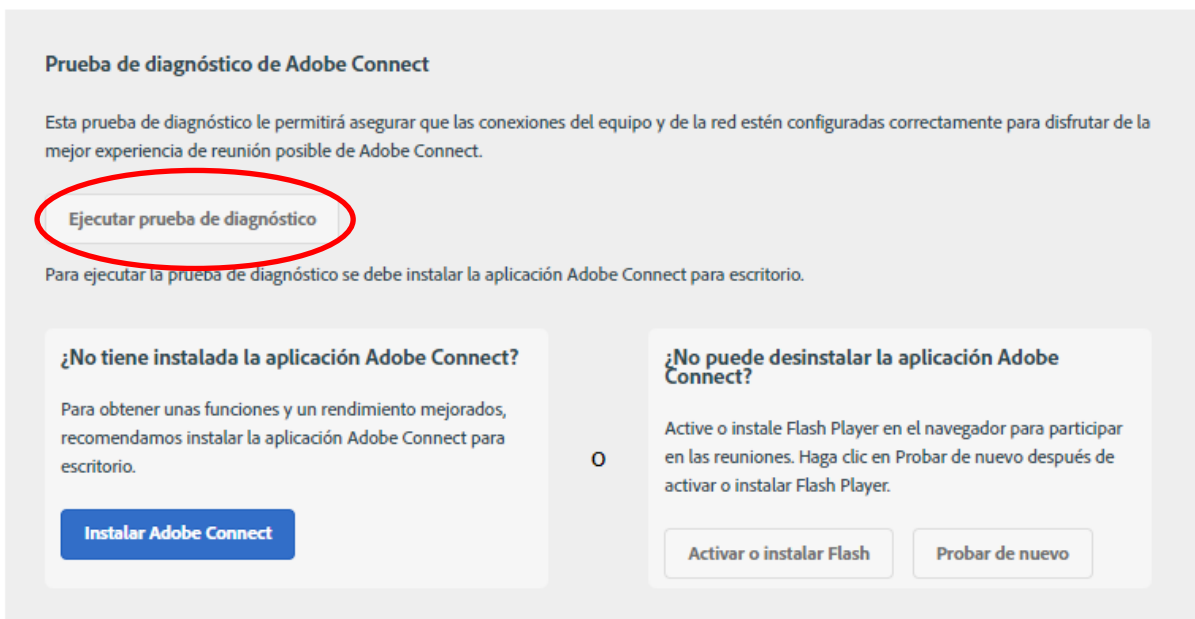
Test de equipo

Una vez hayas instalado la aplicación Adobe Connect se recomienda realizar una prueba de diagnóstico de tu equipo. Esta prueba de diagnóstico garantiza que las conexiones del equipo y de la red que utilizas estén correctamente configuradas para proporcionarte la mejor experiencia durante la sesión. La prueba de diagnóstico verifica lo siguiente.

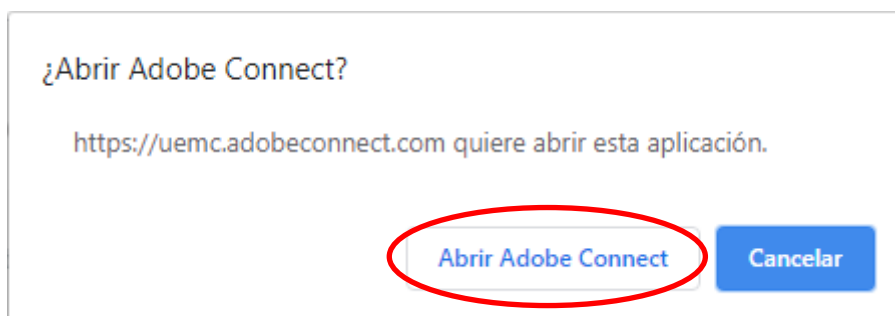
- Conexión clara con Adobe Connect
- Disponibilidad de ancho de banda

Para realizar la prueba debes acceder al siguiente enlace y hacer clic en “Ejecutar prueba de diagnóstico”:

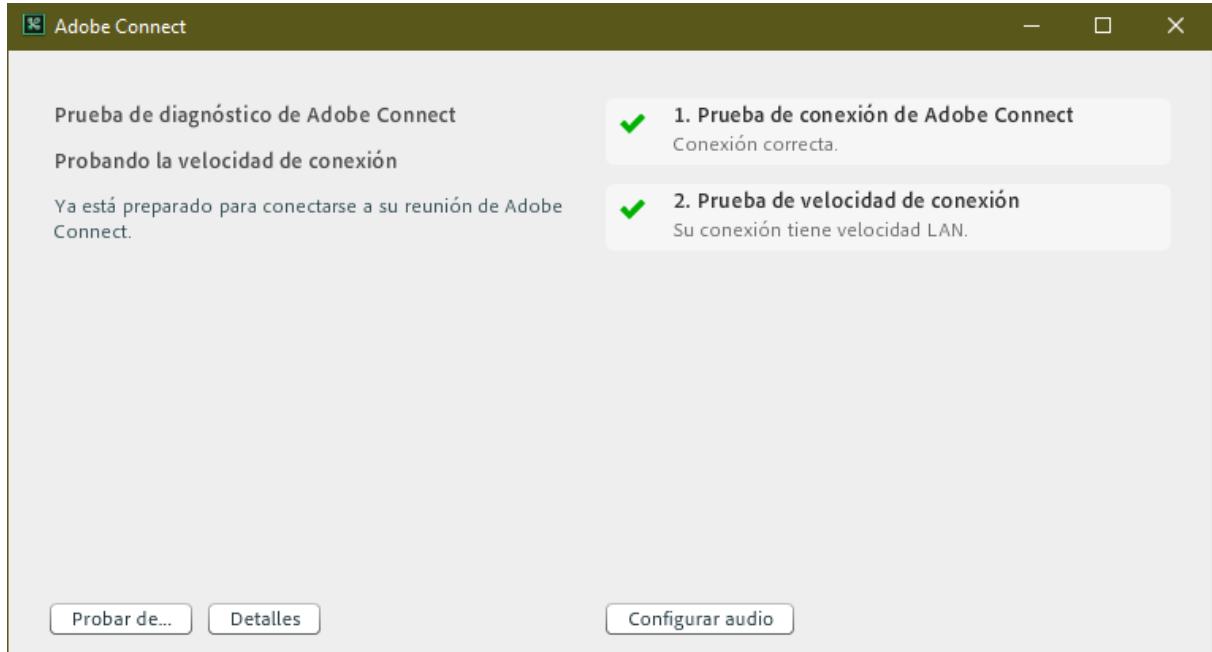
- https://uemc.adobeconnect.com/common/help/es/support/meeting_test.htm



A continuación, te aparece una ventana emergente en la que deberás hacer clic en el botón “Abrir Adobe Connect”:



Si todo funciona correctamente en la prueba de diagnóstico, verás el siguiente resultado:



Instalación de la app móvil Adobe Connect

Al igual que ocurre con los ordenadores, se recomienda instalar la app móvil Adobe Connect antes de acceder a las sesiones en directo o que la actualices, si ya la habías instalado previamente. La app está disponible tanto para Android, como para iOS.

- Android: <http://market.android.com/details?id=air.com.adobe.connectpro>
- iOS: <https://itunes.apple.com/us/app/adobe-connect/id430437503?mt=8>

Además de las instrucciones que aparecen a continuación, que hacen referencia a la aplicación de escritorio, en los siguientes enlaces tenéis un manual de uso de la app en el que se detallan todas las funcionalidades disponibles para los estudiantes. Hay que tener en cuenta que ciertas utilidades no estarán habilitadas en las sesiones en directo del alumnado presencial.

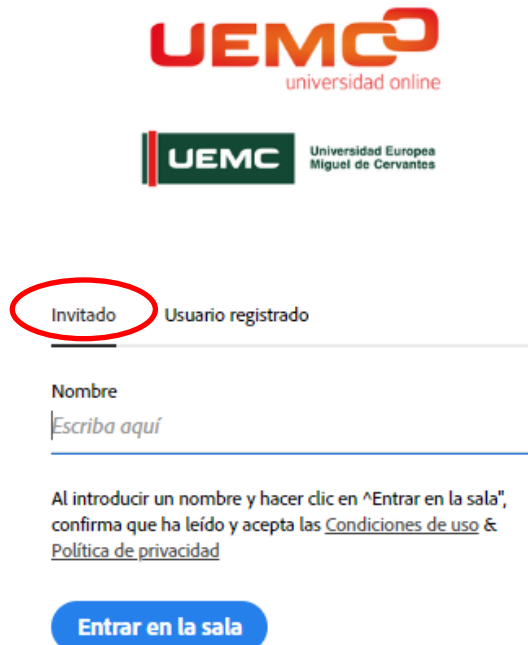
- Manual para tablet:
http://www.adobe.com/content/dam/Adobe/en/products/adobeconnect/pdfs/mobile/ac_m20-gs-participants-tablet.pdf
- Manual para móvil:
http://www.adobe.com/content/dam/Adobe/en/products/adobeconnect/pdfs/mobile/ac_m20-gs-participants-smartphone.pdf

II. DURANTE LA SESIÓN EN DIRECTO

Entrar a la sala

El día y hora de la sesión en directo deberás acceder al enlace correspondiente de la asignatura. Deberás seleccionar la pestaña “Invitado” que aparece por defecto e introducir tu nombre.

Se recomienda acceder con el navegador Google Chrome.



UEMC
universidad online

UEMC Universidad Europea
Miguel de Cervantes

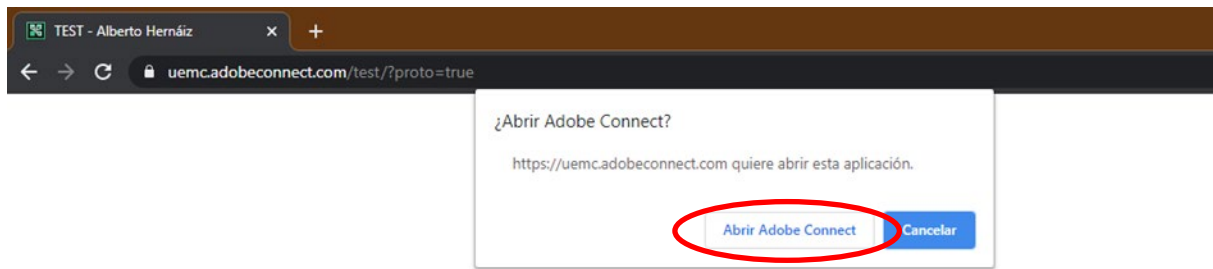
Invitado Usuario registrado

Nombre
Escriba aquí

Al introducir un nombre y hacer clic en “Entrar en la sala”,
confirma que ha leído y acepta las [Condiciones de uso](#) &
[Política de privacidad](#)

Entrar en la sala

Una vez hayas hecho clic en el botón “Entrar en la sala” te aparecerá una ventana emergente en la que deberás hacer clic en el botón “Abrir Adobe Connect” para lanzar la aplicación de escritorio.



TEST ¿No se ha abierto?

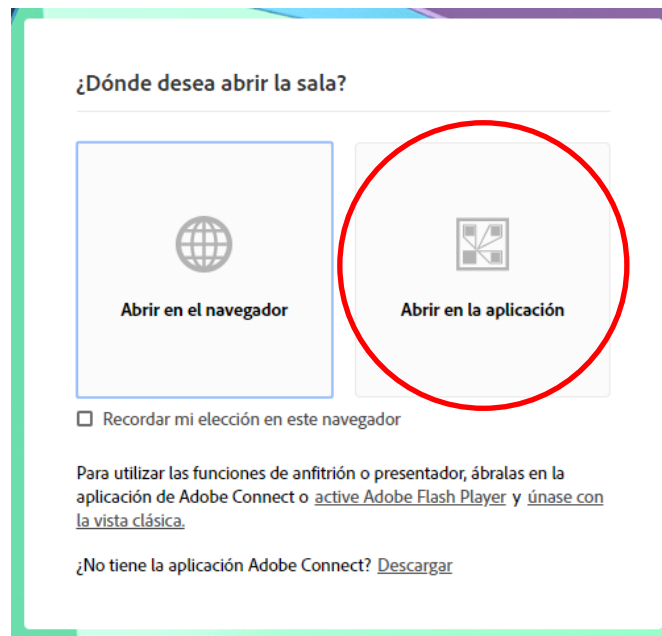
Debe instalar y unirse mediante la aplicación Adobe Connect para escritorio.

[Descargar la aplicación Adobe Connect](#)

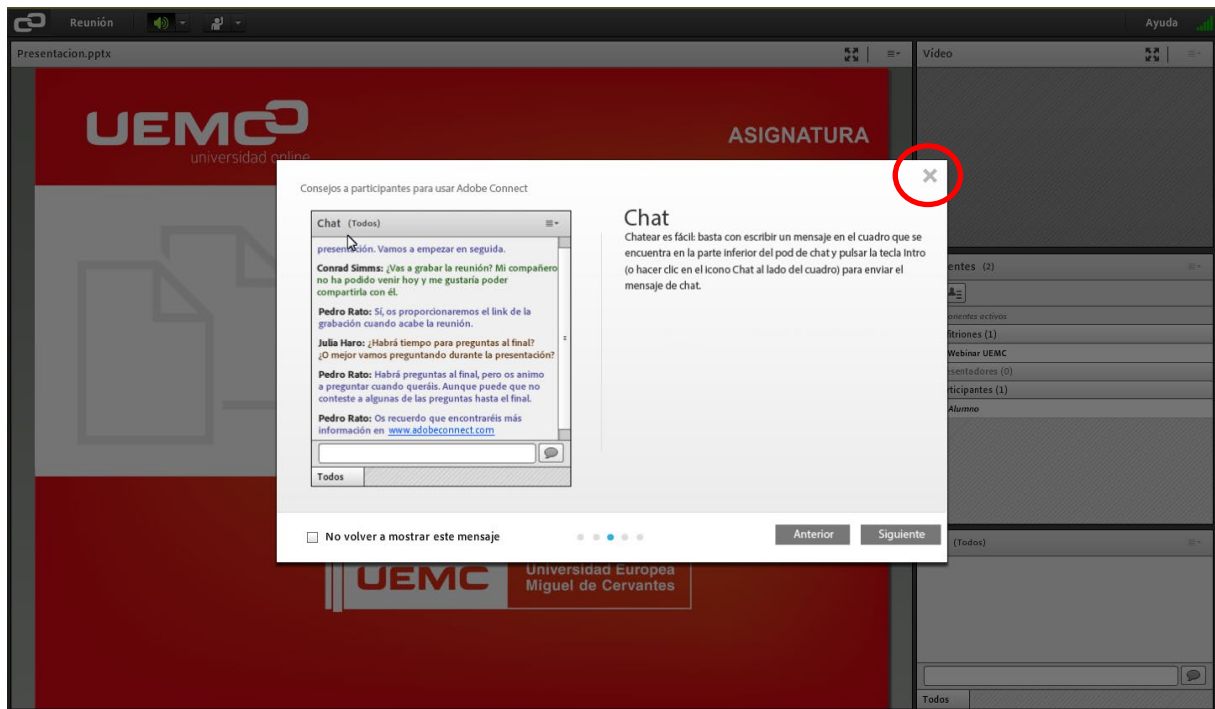
Habilite Adobe Flash Player en este navegador y [únase con la vista clásica](#). Siga los pasos que se indican aquí: [Ayuda de Adobe Flash Player](#)

¿Tiene preguntas? Consulte [Consejos de solución de problemas](#)

También existe la posibilidad de que, en vez de aparecer esa ventana emergente directamente, antes te pregunte si deseas abrir la sesión en el navegador o en la aplicación. Nuestra recomendación es que lo abras siempre con la aplicación.



En este momento se abrirá el programa Adobe Connect con una ventana emergente en la que se te muestran ciertas utilidades de la aplicación que puedes obviar si lees esta guía.



Espacios de una sesión en directo

En este apartado se detallan los diferentes bloques o pods disponibles durante una sesión en directo.

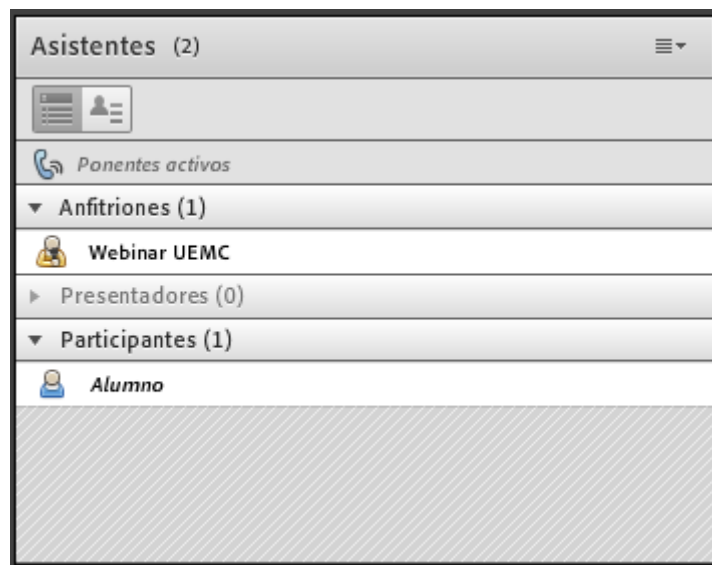


1. **Herramientas:** área donde se habilita el audio de la sesión (por defecto habilitado).
2. **Compartir:** en este espacio es donde el profesorado compartirá el archivo de presentación o donde se podrá visualizar la pizarra virtual.
3. **Vídeo:** aquí se verá la imagen del docente (webcam).
4. **Participantes:** en este bloque se listan todos los asistentes a la sesión.
5. **Chat:** es el lugar habilitado para que el alumnado haga consultas al docente o responda a las preguntas propuestas por el mismo.

Pod Asistentes

En este espacio se muestran todos los asistentes a las sesiones en directo, clasificados por el rol que tienen.

- **Anfitriones:** en este espacio aparecerá solo el profesorado.
- **Presentadores:** este rol no será usado por nadie de las sesiones en directo de las titulaciones presenciales.
- **Participantes:** este es el rol por defecto que tendrá el alumnado de la asignatura. Tiene permisos para escribir en el chat, pero no podrá compartir micrófono, cámara o documentos.



Pod chat

A través del chat, el alumnado, y también el profesorado, puede enviar un mensaje a la audiencia de la sesión. Para el alumnado es el único método de comunicación en directo.

Para enviar un mensaje por el chat simplemente escribe tu mensaje en el bloque de chat y pulsa la tecla *Enter* o haz clic en el icono de enviar.

